

النشرة الشهرية

للمواد التسويقية

البيانات كما في

2025/01/31

لمحة عامة

مؤشر بيكتيت تيمبر - P بالدولار الأمريكي

صافي قيمة الأصول لكل حصة: 245.36 أمريكي

حجم الصندوق: 716 مليون دولار أمريكي

عدد المراكز: 58

نظرة عامة على الاستثمار

الهدف

زيادة قيمة استثمارك والسعي في نفس الوقت لتحقيق تأثير إيجابي على المستويين البيئي و/أو الاجتماعي.

المؤشر المرجعي

مؤشر إم إس سي أي سي العالمي (بالدولار الأمريكي) هو مؤشر لا يأخذ بالعوامل البيئية والاجتماعية والحوكمة، ويُستخدم لرصد المخاطر، وتحديد الهدف من الأداء، وقياس الأداء.

أصول المحفظة

يستثمر الصندوق الاستثماري على الأقل الثلثين من صافي أصوله في أسهم الشركات التي تقدم سلسلة القيمة في الأخراج والغابات، على سبيل المثال، زراعة الغابات وإدارتها، أو إنتاج أو توزيع المنتجات المشتقة من الخشب. قد يستثمر الصندوق الاستثماري في جميع أنحاء العالم، بما في ذلك في الأسواق الناشئة والبر الرئيسي للصين.

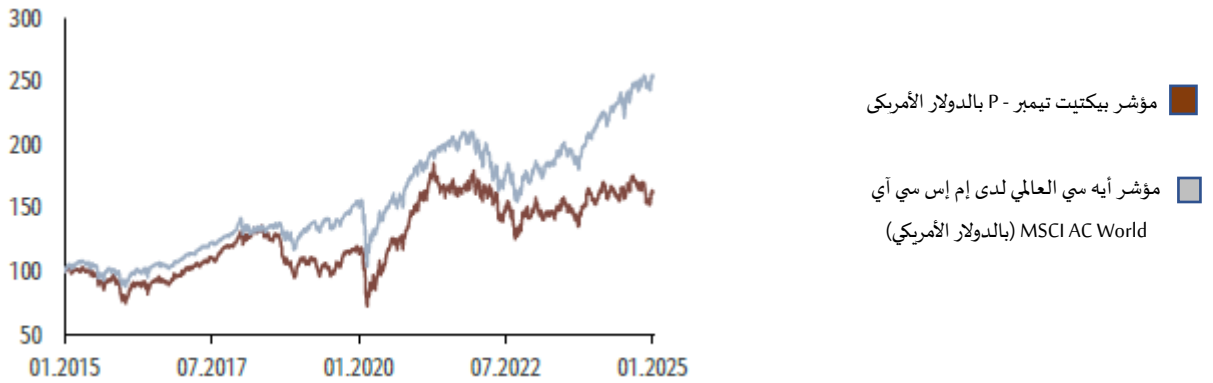
عملية الاستثمار

في إدارة الصندوق الاستثماري بشكل نشط، يستخدم مدير الاستثمار مزيجاً من تحليل السوق والتحليل الأساسي للشركة لاختيار الأوراق المالية التي يرى بأنها تقدم آفاق نمو ملائمة ومواتية بسعر معقول. ويتعامل مدير الاستثمار مع العوامل البيئية والاجتماعية والحوكمة باعتبارها عنصراً رئيسياً في الاستراتيجية الخاصة به من خلال السعي للاستثمار في الأساس في الأنشطة الاقتصادية التي تساهم في تحقيق الهدف البيئي، ويتجنب في الوقت نفسه الأنشطة التي تؤثر سلباً على المجتمع أو البيئة. وتتم ممارسة حقوق التصويت بشكل منهجي ويمكن التعامل مع شركات بما فيه تحقيق تأثير إيجابي على ممارسات الناحية البيئية والاجتماعية والحوكمة ESG. للمزيد من المعلومات يرجى الرجوع

إلى إطار الاستبعاد الخاص بنا في سياسة الاستثمار المسؤول*، فئة منتج لوائح الإفصاح عن التمويل المستدام (SFDR) – المادة 9. كما يعتبر تركيب المحفظة غير مقيد بالمعيار، لذلك قد تتنوع التشابهات في أداء الصندوق الاستثماري مع أداء المعيار.
* تتوفر سياسة الاستثمار المسؤول على

https://documents.am.pictet/library/en/other?documentTypes=RI_POLICY&businessLine=PAM

قيمة 100 دولار مستثمرة منذ 2015/01/30 (صافي الرسوم)**



المؤشر الحالي: مؤشر إم إس سي أي أيه سي العالمي MSCI AC World (بالدولار الأمريكي) يسري اعتباراً من 2008/09/29

المصدر: بيكتيت أسيت ماناجمنت

* بما في ذلك الرسوم الفعلية المستمرة وباستثناء رسوم الاكتتاب/الاسترداد والضرائب التي يتحملها المستثمر.

الإفصاح عن الأداء

يمثل الأداء المنشور البيانات السابقة. قد لا يكون الأداء السابق دليلاً موثقاً للأداء المستقبلي. وليس هناك ما يضمن الحصول على نفس العوائد في المستقبل. قد تتقلب قيمة ودخل أي من استثماراتك مع ظروف السوق وقد تفقد بعض أو كل قيمتها. كما قد يتأثر الصندوق الاستثماري بالتغيرات في سعر صرف العملة، والتي يمكن أن يكون لها تأثير سلبي على قيمة أو دخل الصندوق الاستثماري.

تصنيف لوائح الإفصاح عن التمويل المستدام SFDR¹

المادة	المادة	المادة
6	8	9

مؤشر ملخص المخاطر SRI² لفئة المخاطر

1	2	3	4	5	6	7
---	---	---	---	---	---	---



معلومات عامة

مفتوح لمستثمري التجزئة	نعم
الوضع القانوني	صندوق فرعي من شركة استثمار برأس مال متغير SICAV
الوضع التنظيمي	تعهدات للاستثمار الجماعي في الأوراق المالية القابلة للتحويل UCITS
المقر الرئيسي	لوكسمبورغ
تاريخ الإنشاء	2008/9/29
عملة فئة الحصص	الدولار الأمريكي
عملة الصندوق الاستثماري	الدولار الأمريكي
الأرباح	تراكمية
رقم تعريف الأوراق المالية الدولية ISIN	LU0340557775
بلومبيرج	PFLTMPC LX
المؤشر المرجعي	إم إس سي آي أيه سي العالمي MSCI AC World (بالدولار الأمريكي)

الموعد النهائي للأمر	13:00 توقيت وسط أوروبا
تاريخ التسوية (الاكتتاب)	تي+1
حساب صافي قيمة الأصول	يومي
الحد الأدنى لمدى الاستثمار (سنة (سنوات))	5

فريق الإدارة

كريستوف بوتز، ميكائيل جافس

- لائحة (الاتحاد الأوروبي) 2088/2019 الصادرة عن البرلمان الأوروبي والمجلس بتاريخ 27 نوفمبر 2019 بشأن الإفصاحات المتعلقة بالاستدامة في قطاع الخدمات المالية (لوائح الإفصاح عن التمويل المستدام (SFDR)). يرجى الرجوع إلى مسرد المصطلحات.
- مصدر مؤشر ملخص المخاطر هو أحدث إصدار من وثيقة المعلومات الرئيسية لفئة الأسهم. يرجى الرجوع إلى اعتبارات المخاطر للمزيد من المعلومات.

لا يكون لتعهدات الاستثمار الجماعي للأوراق المالية القابلة أو غير القابلة للتحويل، أي عائد مضمون، ولا تضمن العوائد السابقة الاستحقاقات المستقبلية. وعليه لا يوجد داعٍ للتعرض لمخاطر غير ضرورية. يرجى قراءة نشرة الإصدار ومستند معلومات المستثمر الرئيسي قبل الاستثمار.

1 | مؤشر بيكيتيت تيمبر - P بالدولار الأمريكي

خصائص المحفظة		الرسوم النافذة (%)	
-7.98	ألفا (أكثر من ثلاث سنوات) %	2.01	التكاليف الجارية
1.05	بيتا (أكثر من ثلاث سنوات)		
20.12	التقلبات السنوية (أكثر من ثلاث سنوات) %	-	رسوم الأداء
0.85	الارتباط (أكثر من ثلاث سنوات)	5.00	الحد الأقصى لرسم الدخل ¹
-0.84	معدل المعلومات (أكثر من ثلاث سنوات)	1.00	الحد الأقصى لرسم الخروج ¹
-0.14	معدل شارب (أكثر من ثلاث سنوات)	2.00	الحد الأقصى لرسم التحويل ¹
المصدر: بيكتيت أسيت ماناجمنت 2025/01/31		المصدر: بيكتيت أسيت ماناجمنت يرجى الرجوع إلى مسرد المصطلحات للاطلاع على التعريف وإلى طريقة حساب رسوم الأداء، إن وجدت. ¹ يفرضها الموزع.	

الأداء

على أساس سنوي (%)

منذ التأسيس	السنة 5	السنة 3	السنة 1	
5.65	7.30	-0.64	3.21	الصندوق
9.05	11.04	8.41	20.72	المؤشر المرجعي

على أساس تراكمي (%)

منذ	5	3	سنتين	سنة	6	3	1	منذ	
التأسيس	سنوات	سنوات			أشهر	أشهر	شهر	بداية	
								العام	
145.36	42.24	-1.90	6.07	3.21	-2.60	-2.66	3.98	3.98	الصندوق

										المؤشر المرجعي
										311.63 68.80 27.40 38.47 20.72 7.37 4.68 3.36 3.36
										السنة الميلادية (%)
2015	2016	2017	2018	2019	2020	2021	2022	2023	2024	
-8.16	5.20	27.62	-21.22	21.52	23.87	20.10	-18.65	15.65	-5.48	الصندوق
-2.36	7.86	23.97	-9.41	26.60	16.25	18.54	-18.36	22.20	17.49	المؤشر المرجعي

المصدر: بيكيتيت أسيت ماناجمنت 2025/01/31

لا يعتبر الأداء السابق دليلاً موثقاً على الأداء المستقبلي، نظراً لأن جميع أشكال الاستثمار تنطوي على مخاطر. ولا تكون قيمة الاستثمارات والدخل المولد منها مضموناً ومن الممكن أن ينخفض ويرتفع، وبالتالي فإنك قد لا تسترد المبلغ الذي قمت باستثماره في البداية. يرجى الرجوع إلى اعتبارات المخاطرة ونشرة الإصدار للمزيد من المعلومات.

اعتبارات المخاطرة

يكون مؤشر ملخص المخاطر دليلاً على مستوى المخاطر لهذا المنتج مقارنةً بمنتجات أخرى، إذ يوضح مدى احتمالية أن يخسر المنتج الأموال بسبب التحركات في الأسواق أو بسبب عدم قدرتنا على دفع الأموال لك. ويفترض مؤشر المخاطر أنك تحتفظ بالمنتج لمدة 5 سنوات. وقد يتفاوت بدرجة كبيرة الخطر الفعلي في حالة استرداد الأموال في مرحلة مبكرة وقد تحصل على مبلغ أقل من المبلغ الذي دفعته. وقد يتعرض هذا المنتج لمخاطر أخرى غير مشمولة في مؤشر ملخص المخاطر، ومنها على سبيل المثال:

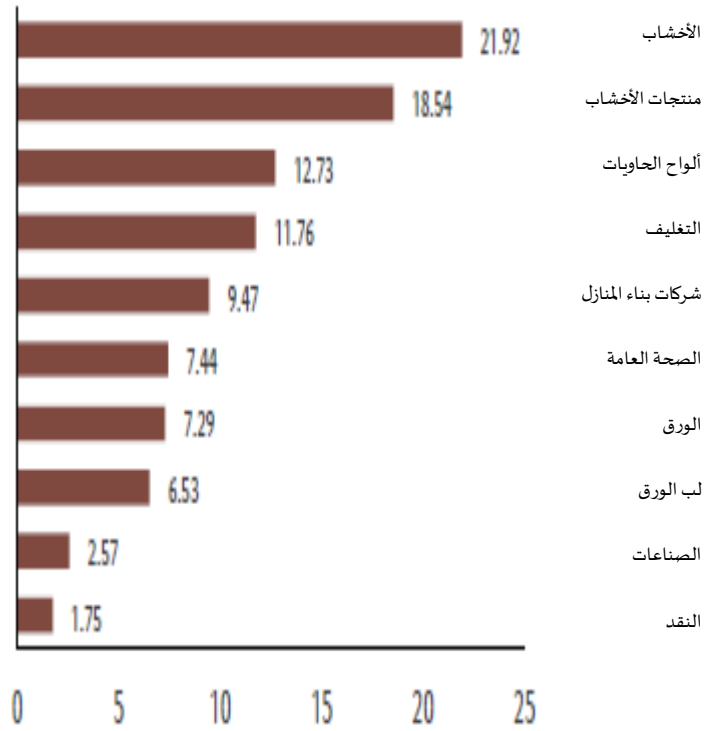
- **مخاطر العملات:** أينما تختلف العملة المرجعية الخاصة بك عن عملة فئة الأسهم، فإنك ستحصل على المدفوعات بعملة مختلفة، وهكذا فإن العائد النهائي الذي ستحصل عليه يعتمد على سعر الصرف بين العملة المرجعية وعملةك المحلية.
- **مخاطر المشتقات المالية:** قد تعمل الروافع المالية الناتجة عن المشتقات على زيادة الخسائر في بعض ظروف السوق.
- **مخاطر الاستدامة:** المخاطر الناجمة عن أي أحداث أو ظروف بيئية أو اجتماعية أو خاصة بالحوكمة، والتي يمكن أن تؤدي إلى إحداث تأثير مادي سلبي على قيمة الاستثمار، في حالة وقوعها.

يمكن الحصول على المزيد من المعلومات في نشرة الإصدار. لا يشمل هذا المنتج أي حماية من أداء السوق في المستقبل، وهكذا فإنك يمكن أن تخسر بعض أو كل استثمارك.

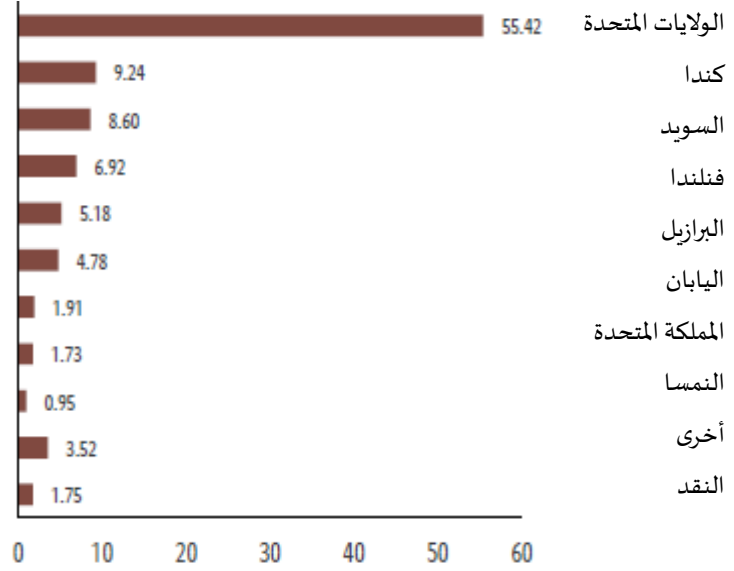
تفاصيل المحفظة

أكبر 10 شركات قابضة (نسبة الأصول %)	
6.28	وايرهايوزر كو
5.66	رايونير إنك
5.37	بوتلاتشديلتيك كورب
4.46	إنترناشيونال بيبر كو
4.28	ويست فريزر تيمبر كو ليمتد
3.68	سوزانو إس أي
3.51	سفينسكا سليولوزا أي بي إس سي أي
3.33	ستورا إنسو أويج
3.20	سميرفيت وست روك بي إل سي
2.66	باكديج كورب أوف أمريكا

تفاصيل القطاعات (نسبة الأصول %)



دولة المخاطرة (نسبة الأصول %)



المصدر: بيكيتيت أسيت ماناجمنت 2025/01/31

قائمة المصطلحات المالية

ألفا

تظهر ألفا النسبة المئوية لأداء الصندوق موضحة فوق أو تحت ذلك تعرضه للسوق الأوسع.

بيتا

تظهر بيتا متوسط المدى الذي يتغير فيه عائد الصندوق بالنسبة إلى السوق الأوسع. فالصندوق الذي يمتلك بيتا فوق 1 يتحرك بمتوسط أكثر من السوق، ويتحرك الأقل من 1 بمتوسط أقل من السوق.

رسوم التحويل

الرسوم المدفوعة لنقل أسهم من وحدة / فئة أسهم إلى وحدة / فئة أسهم أخرى.

الارتباط

يظهر الارتباط كيف تتحرك عوائد الصندوق فيما يتعلق بالمعيار. تميل الاستثمارات ذات الارتباط العالي إلى التحرك صعوداً وهبوطاً معاً في حين أن هذا لا ينطبق على الاستثمارات ذات الارتباط المنخفض.

تاريخ الإنشاء

تاريخ الإنشاء هو التاريخ الذي يؤخذ بعين الاعتبار لبدء حساب الأداء. ويكون هو نفسه تاريخ الإطلاق.

معدل المعلومات

معدل المعلومات هي طريقة لقياس القيمة المضافة من قبل مدير المحفظة ذو الصلة بالمعيار. وهو مقياس لعائد المحفظة المعدلة حسب المخاطر ويتم حسابه بقسمة العائد النشط (عائد المحفظة ناقص العائد المرجعي) على خطأ التعقب.

صافي قيمة الأصول NAV

اختصار لصافي قيمة الأصول

التكاليف الجارية

تستند قيمة الرسوم الجارية على النفقات عن آخر 12 شهراً. وقد تتراوح هذه القيمة من عام إلى آخر. وتشمل رسوم الإدارة وغيرها من التكاليف التنظيمية أو التشغيل. وتستثنى منها رسوم الأداء وتكاليف معاملات المحفظة باستثناء في حالة رسوم الدخول / الخروج التي يدفعها الصندوق عند شراء أو بيع وحدات / أسهم في مشروع استثماري جماعي آخر. وللصناديق التي يتم إنشاؤها قبل أقل من 12 شهراً، يتم تقدير التكاليف المستقبلية.

الموعد النهائي للأمر

الموعد النهائي لتحويل الطلبات إلى وكيل التحويل في لوكسمبورغ كما هو موضح في المرفقات ذات الصلة بنشرة الإصدار. قد يُطلب منك إرسال طلباتك إلى المستشار المالي أو الموزع التمويلي الخاص بك بحلول آخر موعد نهائي مبكر.

مؤشر ملخص المخاطر (SRI)

يُعرف مؤشر ملخص المخاطر (SRI) في لائحة حزم المنتجات القائمة على الاستثمار بالتجزئة والتأمين (PRIIPs) وهو مصمم لتوضيح المخاطر النسبية لمنتج معين، باستخدام مزيج من تدابير مخاطر السوق ومخاطر الائتمان.

نسبة شارب

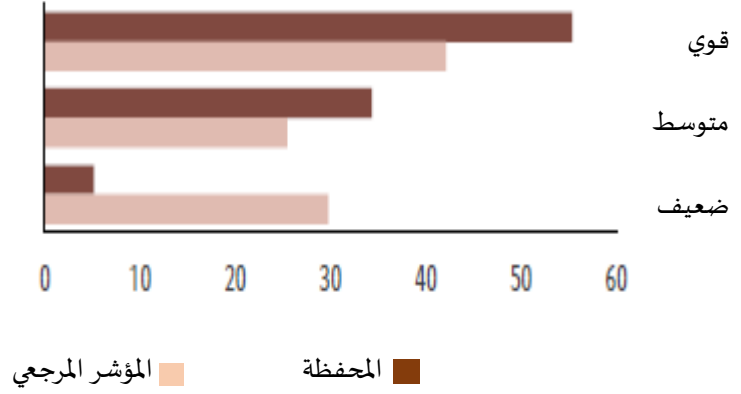
تظهر نسبة شارب أداء الصندوق المعدل حسب المخاطر. يتم حسابها بقسمة العائد الزائد (عائد المحفظة ناقص العائد الخالي من المخاطر) على التقلب.

الانحراف المعياري والتقلبات السنوية

التقلب السنوي هو مؤشر للمخاطر يوضح مدى التقلبات في أسعار وحدة الأوراق المالية أو الصناديق مقارنةً بمتوسط سعرها خلال فترة زمنية محددة. وكلما زاد التقلب السنوي، زاد تقلب الأسعار.

المقاييس البيئية والاجتماعية والحوكمة

حوكمة الشركات (حسب الوزن، بالمئة)



مؤهل: المحفظة 98% / المؤشر المرجعي 100%

مغطى: المحفظة 96% / المؤشر المرجعي 98%

يشير مصطلح مؤهل إلى جميع السندات باستثناء النقد ومُصدري السندات النقدية والسيادية وشبه السيادية. وقد تمت إعادة تأسيس المحفظة وأوزان المؤشر على الجزء المؤهل. ويجب توفر الحد الأدنى من التغطية بنسبة 50% لحساب المؤشرات البيئية والاجتماعية والحوكمة. يشير مصطلح مغطى إلى الأوراق المالية أو المشتقات من خط واحد التي تتوفر عنها بيانات.

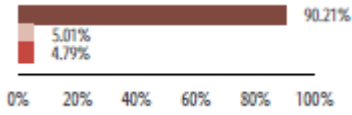
تستثنى من الحسابات المراكز المكشوفة.

المصدر: بيكيتيت أسيت ماناجمنت، أي إس إس

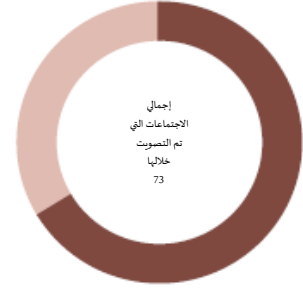
يرجى الرجوع إلى المعلومات الإضافية في مسرد المصطلحات البيئية والاجتماعية والحوكمة.

التصويت بالوكالة

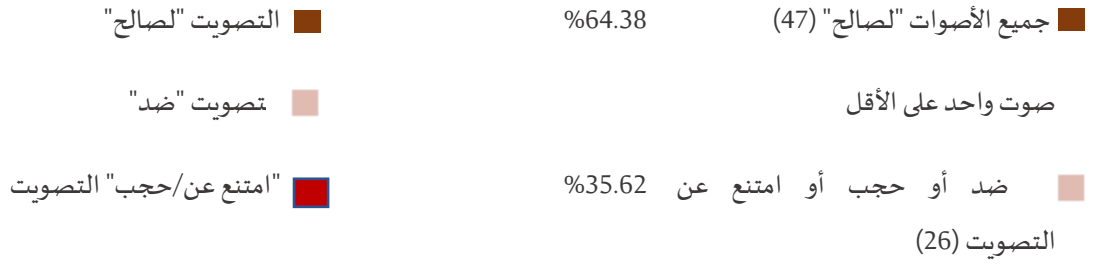
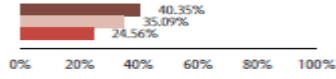
قرارات الإدارة (%)



الاجتماعات التي تم التصويت خلالها

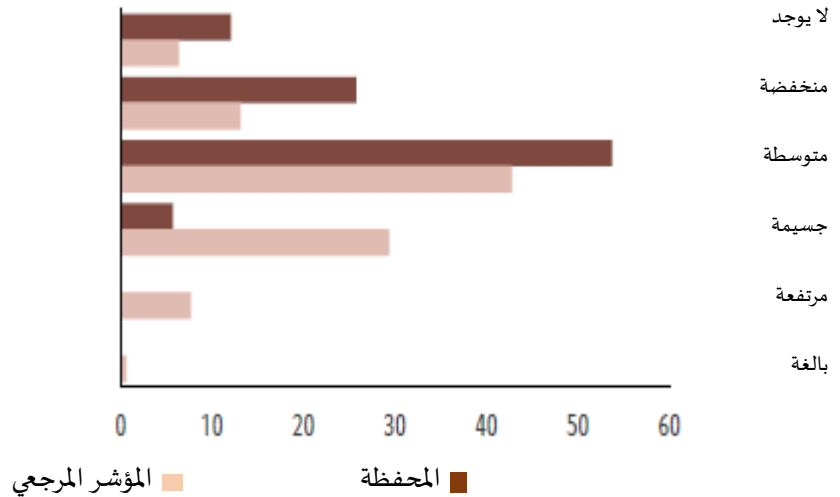


قرارات المساهمين (%)



المصدر: بيكيتيت أسيت ماناجمنت، آي إس إس، البيانات المتداولة لمدة سنة واحدة.

الأحداث الخلافية (حسب الوزن، بالمئة)



مؤهل: المحفظة 98% / المؤشر المرجعي 100%

مغطى: المحفظة 98% / المؤشر المرجعي 100%

يشير مصطلح مؤهل إلى جميع السندات باستثناء النقد ومُصدري السندات النقدية والسيادية وشبه السيادية. وقد تمت إعادة تأسيس المحفظة وأوزان المؤشر على الجزء المؤهل. ويجب توفر الحد الأدنى من التغطية بنسبة 50% لحساب المؤشرات البيئية والاجتماعية والحوكمة. يشير مصطلح مغطى إلى الأوراق المالية أو المشتقات من خط واحد التي تتوفر عنها بيانات. تستثنى من الحسابات المراكز المكشوفة.

الأنشطة الخلافية (متوسط العائدات المرجحة للشركات، بالمئة)

المؤشر المرجعي	المحفظة
3.06	0.09 الوقود الأحفوري والطاقة النووية
0.96	0.00 الأسلحة
0.85	0.03 الأنشطة الخلافية الأخرى

مؤهل: المحفظة 98% / المؤشر المرجعي 100%

مغطى: المحفظة 97% / المؤشر المرجعي 100%

يشير مصطلح مؤهل إلى جميع السندات باستثناء النقد ومُصدري السندات النقدية والسيادية وشبه السيادية. وقد تمت إعادة تأسيس المحفظة وأوزان المؤشر على الجزء المؤهل. ويجب توفر الحد الأدنى من التغطية بنسبة 50% لحساب المؤشرات البيئية والاجتماعية والحوكمة. يشير مصطلح مغطى إلى الأوراق المالية أو المشتقات من خط واحد التي تتوفر عنها بيانات. تستثنى من الحسابات المراكز المكشوفة.

المصدر: بيكيتيت أسيت ماناجمنت، ساستيناليتيكس، كما في 2025/01/31

قد يحتوي جزء من هذا المنشور على معلومات مسجلة الملكية من مقدمي بيانات خارجيين (ساستيناليتيكس، أي إس إس)، والتي لا يجوز إعادة إنتاجها، أو استخدامها، أو توزيعها، أو تعديلها، أو نشرها بأي شكل من الأشكال بدون الحصول على موافقة كتابية منهم. ولا يُفسَّر أي شيء يرد في هذا المنشور على أنه إقرار أو تعهد، سواء صريح أو ضمني، بشأن ملائمة الاستثمار في أو إدراج الشركات في مجالات و/أو محافظ قابلة للاستثمار فيها. وترد هذه المعلومات "كما هي"، وبالتالي لا تتحمل شركة ساستيناليتيكس المسؤولية عن أية أخطاء أو إغفالات. ولا يمكن تحميل ساستيناليتيكس المسؤولية عن أي ضرر ينجم عن استخدام هذا المنشور أو المعلومات الواردة فيه بأي شكل من الأشكال.

يرجى الرجوع إلى المعلومات الإضافية في مسرد المصطلحات البيئية والاجتماعية والحوكمة.

المصدر: بيكتيت أسيت ماناجمنت، ساستيناليتيكس، كما في 2025/01/31

هذا الصندوق الاستثماري

يمثل للمادة 9 من لائحة الإفصاح عن التمويل المستدام (1)
يراعي مخاطر الاستدامة (2)
يساهم في تحقيق أثر بيئي أو اجتماعي، ويسعى إلى الحد من "الأثار السلبية الرئيسية" ويطبق مبدأ "لا يتسبب في ضرر كبير"
يطبق معايير الاستبعاد فيما يخص الأسلحة والوقود الأحفوري والمنتجات التي تسبب الإدمان والزراعة الكثيفة والشركات المخالفة للمعايير الدولية (3)
يؤيد ممارسات الحكم الرشيد للشركات
يحقق المشاركة ويمارس حقوق التصويت حسب الاقتضاء

(1) لائحة (الاتحاد الأوروبي) 2019/2088 للبرلمان الأوروبي والمجلس الصادرة بتاريخ 27 نوفمبر 2019 بشأن الإفصاحات المتعلقة

بالاستدامة في قطاع الخدمات المالية (لوائح الإفصاح عن التمويل المستدام SFDR).

(2) تشمل مخاطر الاستدامة التحول المناخي والمخاطر المادية والبيئية الأخرى والمخاطر الاجتماعية ومخاطر الحوكمة.

(3) تحتفظ ببيكيتيت أسيت ماناجمنت بالصلاحية التقديرية الكاملة لتنفيذ معايير الاستبعاد وتحتفظ بالحق في التحول عن المعلومات

الخاصة بالغير على أساس كل حالة على حدة. وبالنسبة للاستراتيجيات السلبية يتم تنفيذ الاستبعاد على أساس بذل أفضل

الجهود، أما بالنسبة لتلك التي تتبع أحد المؤشرات البيئية والاجتماعية والحوكمة، يتم تحديد الاستبعاد بواسطة مزود المؤشر.

يجب أن يراعي قرار الاستثمار في الصندوق المروج جميع الخصائص أو الأهداف الخاصة بالصندوق، على النحو المحدد في نشرة الإصدار الخاصة به.

للمزيد من المعلومات حول تصنيف الجوانب البيئية والاجتماعية والحوكمة ومخاطر الاستدامة والاستبعاد، يرجى الرجوع إلى سياسة الاستثمار المسؤول الخاصة ببيكيتيت أسيت ماناجمنت.

مسرد المصطلحات البيئية والاجتماعية والحوكمة

الأنشطة الخلافية

يشمل الوقود الأحفوري والطاقة النووية استخراج الفحم الحراري وتوليد الطاقة، وإنتاج النفط والغاز واستخراجهما، واستخراج الطاقة الصخرية، والتعقيب عن النفط والغاز في المحيط المتجمد الشمالي، وتوليد الطاقة النووية. تشمل الأسلحة التعاقدات العسكرية (الأسلحة والخدمات المتعلقة بها)، وعملاء المدنيين للأسلحة الصغيرة (الأسلحة الهجومية/غير الهجومية)، وعملاء الأسلحة الصغيرة العسكرية/المعنيين بإنفاذ القانون، والمكونات الرئيسية للأسلحة الصغيرة. الأنشطة الخلافية الأخرى: تشمل إنتاج التبغ، أو إنتاج مواد التسلية الإباحية للبالغين، أو عمليات المقامرة، أو تطوير أو نمو الكائنات المعدلة وراثياً، أو إنتاج مبيدات الآفات أو تجارة التجزئة. ويعتمد التعرض على البيانات الخاصة بالغير وقد لا يعكس نظرتنا الداخلية.

الأحداث الخلاقية

تشمل الأحداث الخلاقية حوادث التلوث، وحوادث الموظفين، وانتهاكات حقوق الإنسان، والمسائل المتعلقة بالمنتجات، وحالات الإخلال بأخلاقيات العمل. ويتم تقييم الأحداث وفقاً لمدى خطورتها وتكرارها، واستجابة القطاع والشركة، ويتم تقييمها من "لا يوجد" إلى "بالغة"، حيث يعني "لا يوجد": أن الشركة لا تشارك في أي أحداث خلاقية ذات صلة؛ "منخفضة": أن الأحداث الخلاقية تؤثر تأثيراً منخفضاً على البيئة والمجتمع، وتفرض مخاطر لا تذكر على الشركة؛ "متوسطة": أن الأحداث الخلاقية تؤثر تأثيراً متوسطاً على البيئة والمجتمع، وتفرض مخاطر منخفضة على الشركة؛ "جسيمة": أن الأحداث الخلاقية تؤثر تأثيراً جسيماً على البيئة والمجتمع، وتفرض مخاطر متوسطة على الشركة؛ "مرتفعة": أن الأحداث الخلاقية تؤثر تأثيراً مرتفعاً على البيئة والمجتمع، وتفرض مخاطر جسيمة على الشركة؛ بالغة: أن الأحداث الخلاقية تؤثر تأثيراً بالغاً على البيئة والمجتمع، وتفرض مخاطر جسيمة على الشركة. وتعتمد الأحداث الخلاقية على بيانات الغير وقد لا تعكس رأينا.

حوكمة الشركات (حسب الوزن، بالمئة)

يعتمد تحليل حوكمة الشركات على أربعة محاور: هيكل مجلس الإدارة، وأجور التنفيذيين، وحقوق المساهمين، وممارسات التدقيق. وتعكس معايير التقييم أفضل الممارسات الإقليمية. وتشير المجاميع العشرية إلى الترتيب النسبي للبلد أو المنطقة، ويتم جمعها في ثلاث فئات كما يلي: قوي (المجاميع العشرية من 1 إلى 3)، ومتوسط (المجاميع العشرية من 4 إلى 7)، وضعيف (المجاميع العشرية من 8 إلى 10). وتعتمد تلك الفئات على بيانات الغير وقد لا تعكس رأينا.

تصنيف لوائح الإفصاح عن التمويل المستدام (SFDR)

المادة 9: الاستثمارات التي تستهدف أنشطة اقتصادية مستدامة بيئياً و/أو اجتماعياً، بشرط أن تلتزم الشركات التي يتم الاستثمار فيها بممارسات الحكم الرشيد.

المادة 8: الاستثمارات التي تروج لخصائص بيئية و/أو اجتماعية وقد تستهدف استثمارات مستدامة بشكل جزئي. بشرط أن تلتزم الشركات التي يتم الاستثمار فيها بممارسات الحكم الرشيد.

المادة 6: الاستثمارات التي تدمج العوامل البيئية والاجتماعية والحوكمة في عملية صنع القرار الخاصة بها من أجل تحسين بيان المخاطر-العائدات الخاص بها. ويجوز للمحافظ الاستثمارية الاستثمار في الأوراق المالية ذات مخاطر الاستدامة العالية.

الشركة الإدارية

بيكتيت أسيت ماناجمنت (أوروبا) اس ايه

6 بي، شارع دو فور نيدورجرتينفالد، إل-2226

لوكسمبورغ، دوقية لوكسمبورغ الكبرى

pictet.com/assetmanagement

تخضع هذه الشركة الإدارية للتنظيم من قبل لجنة مراقبة القطاع المالي (CSSF).

معلومات هامة

لأغراض هذه المادة التسويقية، يعني الصندوق الصندوق الفرعي للصندوق المشار إليه في أعلى الصفحة 1 وتعني المشاركة إما الوحدة أو المشاركة، اعتماداً على الشكل القانوني للصندوق. ويتعلق الصندوق المروج بشراء وحدات أو أسهم في صندوق استثماري، وليس في أصل أساسي معين مثل عقار أو أسهم شركة، نظراً لأن هذه هي فقط الأصول الأساسية المملوكة للصندوق. يتم إصدار هذه المادة التسويقية من قبل شركة إدارة الصناديق. لا يتم توجيهها إلى أي شخص أو كيان مواطناً أو مقيماً في أي محلة أو ولاية أو بلد أو ولاية قضائية، ولا يقصد توزيعها أو استخدامها من قبل أي شخص أو كيان حيث يكون هذا التوزيع أو النشر أو التوفر أو الاستخدام مخالفاً للقانون. أو التنظيم. المعلومات والبيانات الواردة في هذه الوثيقة لا تعتبر عرضاً أو التماساً لشراء أو بيع أو الاكتتاب في أي أوراق مالية أو صكوك أو خدمات مالية. ولا يمكن استخدامها كأساس للمشاركة ولا تشكل جزءاً من العقد. تتوجب قراءة النسخة الأخيرة من نشرة الصندوق، والإفصاحات السابق للتعاقد، أينما ينطبق ذلك، ووثيقة المعلومات الرئيسية، والتقارير السنوية ونصف السنوية قبل الاستثمار. وهي متوفرة مجاناً باللغة الإنجليزية على الموقع الإلكتروني www.assetmanagement.pictet أو في نسخة ورقية في عنوان شركة الإدارة، أو في مكتب الوكيل المحلي للصندوق، أو الموزع أو الوكيل المركزي إن وجد. كما تتوفر وثيقة المعلومات الرئيسية باللغة المحلية لكل بلد يتم تسجيل الصندوق الاستثماري الفرعي فيه. وقد تتوفر أيضاً النشرة والنموذج السابق للتعاقد والتقارير السنوية ونصف السنوية بلغات أخرى، يرجى الرجوع إلى الموقع الإلكتروني للتعرف على اللغات الأخرى المتوفرة. لا يجوز الاعتماد إلا على النسخة الأحدث من هذه المستندات كأساس لاتخاذ القرارات الاستثمارية. ويتوفر هنا ملخص حقوق المساهمين (باللغة الإنجليزية وباللغات المختلفة التي يتوفر بها موقعنا الإلكتروني) <https://am.pictet.com/ch/en/legal-documents-and-notes/summary-of-investors-rights> وعلى الموقع الإلكتروني www.assetmanagement.pictet تحت عنوان المصادر، في أسفل الصفحة. ويمكن الحصول على قائمة البلدان التي يسجل فيها الصندوق في جميع الأوقات من شركة الإدارة، والتي يجوز لها أن تقرر إنهاء الترتيبات المتخذة لتسويق الصندوق أو الصناديق الفرعية له في أي بلد. في سويسرا، الوكيل الممثل هو شركة بيكتيت أسيت ماناجمنت اس ايه ووكيل الدفع هو بنك بيكتيت أند سي اس ايه. لم تتخذ شركة الإدارة أية خطوات لضمان أن تكون الأوراق المالية المشار إليها في هذه الوثيقة مناسبة لأي مستثمر معين ولا يجب الاعتماد على هذه الوثيقة بدلاً من ممارسة الحكم المستقل. وتعتمد المعاملات الضريبية على الظروف الفردية لكل مستثمر

وقد تخضع للتغيير في المستقبل. قبل اتخاذ أي قرار للاستثمار، يوصى المستثمر بالتأكد من مدى ملائمة هذا الاستثمار له في ضوء معرفته المالية وخبرته، وأهدافه من الاستثمار ووضع المالى، أو الحصول على استشارة خاصة من مهني صناعي. لا تمثل أكبر 10 شركات قابضة المحفظة بالكامل ولا يوجد أي ضمان على أن تتم حيازة هذه الأوراق المالية في المستقبل ولا يجوز لك أن تفترض بأن الاستثمار في تلك الأوراق المالية المدرجة كان أو سيكون مربحاً. لا تقدم أي إشارة إلى أي ترتيب أو تقييم أو عائد أي ضمان لنتائج الأداء المستقبلية وهي ليست ثابتة بمرور الوقت. بالنسبة لفئات حصص التحوط، يتم حساب التحوط فقط بالنسبة للعملة الموحدة للصندوق الاستثماري بعملة فئة الحصص. ويمكن أن يستمر التعرض للعمليات الأجنبية، الناتج عن الأصول في المحفظة غير المقومة بعملة التوحيد. قد يتم نشر قيمة صافي الأصول المتعلقة بالتواريخ التي لا يتم فيها إصدار الأسهم أو استردادها (صافي قيمة الأصول غير المتداولة) في بلدك هنا. ولا يمكن استخدامها إلا لقياسات الأداء الإحصائي والحسابات أو حسابات العمولات ولا يمكن استخدامها تحت أي ظرف من الظروف كأساس لطلبات الاشتراك أو الاسترداد. يتم إظهار الأداء بناءً على القيمة الصافية للسهم في فئة الأسهم (بعملة فئة الأسهم) مع إعادة استثمار الأرباح الموزعة (لتوزيع فئات الأسهم)، بما في ذلك الرسوم الجارية الفعلية، وباستثناء رسوم الاشتراك / الاسترداد والضرائب التي يتحملها المستثمر. لم يؤخذ التضخم بعين الاعتبار. كمثال على حساب رسوم الاشتراك، إذا استثمر أحد المستثمرين مبلغ 1000 يورو في صندوق مع رسم اشتراك بنسبة 5٪، فسوف يدفع إلى وسيطه المالى 47.62 يورو على مبلغ استثمارته، وينتج عن ذلك مبلغ اكتتاب قدره 952.38 يورو في أسهم الصندوق. بالإضافة إلى ذلك، قد تؤدي تكاليف حفظ الحسابات المحتملة (من قبل أمين الاستثمار) إلى تقليل الأداء. لا تتضمن المؤشرات الرسوم أو المصاريف التشغيلية ولا يمكنك الاستثمار فيها. ويجب أن يراعي قرار الاستثمار في الصندوق المروج له جميع الخصائص أو الأهداف الخاصة بالصندوق على النحو الوارد في نشرة الإصدار، أو في المعلومات التي يتم الإفصاح عنها للمستثمر. تحتفظ بيكيتيت أسيت ماناجمنت بالسلطة التقديرية الكاملة لتنفيذ معايير الاستبعاد وتحتفظ بالحق في التحول عن المعلومات الخاصة بالغير على أساس كل حالة على حدة. للمزيد من المعلومات يرجى الرجوع إلى سياسة الاستثمار المسؤول الخاصة بيكيتيت أسيت ماناجمنت. ويتم تنفيذ استبعاد الاستراتيجيات السلبية إلى الحد الذي لا يتأثر فيه مادياً هيكل المحفظة، وانحرافات الوزن، والتقلب، والأداء.

بالنسبة لسنغافورة: لم يتم التصريح والاعتراف بالاستثمار الذي هو موضوع هذه المادة من قبل السلطة النقدية في سنغافورة ولا يُسمح بعرضه على جمهور البيع بالتجزئة. هذه المادة ليست نشرة كما هو محدد في قانون البورصة والقوانين المستقبلية. وفقاً لذلك لا تطبق المسؤولية القانونية بموجب هذا القانون فيما يتعلق بمحتوى النشرات. ويجب عليك التفكير ملياً فيما إذا كان الاستثمار مناسباً لك. ويجوز تقييد بيع أسهم الصندوق في بعض الولايات القضائية. بشكل خاص، لا يجوز عرض الأسهم أو بيعها، بشكل مباشر أو غير مباشر في الولايات المتحدة أو إلى مواطني الولايات المتحدة، كما هو موضح بشكل كامل في نشرة الإصدار الخاصة بالصندوق. ويمكن الحصول على مزيد من المعلومات من موزع الصندوق. لا يجوز نسخ أو إعادة توزيع أي جزء من هذه المادة دون الحصول على موافقة كتابية مسبقة من شركة بيكيتيت أسيت ماناجمنت.

لا يجوز استخدام معلومات MSCI إلا لاستخدامك الداخلي، ولا يجوز إعادة نسخها أو نشرها بأي شكل من الأشكال ولا يجوز استخدامها كأساس أو مكون لأي سندات مالية أو منتجات أو مؤشرات مالية. لا يقصد بأي من معلومات MSCI تشكيل استشارة استثمارية أو توصية لاتخاذ (أو الامتناع عن اتخاذ) أي نوع من أنواع قرارات الاستثمار، ولا يجوز الاعتماد عليها على هذا النحو. كما

لا ينبغي اعتبار البيانات والتحليلات التاريخية كمؤشر أو ضمان لأي تحليل أو توقع أو تنبؤ مستقبلي للأداء. تم توفير معلومات MSCI على أساس كما هي ويتحمل مستخدم هذه المعلومات المسؤولية الكاملة لأي استخدام يتم لهذه المعلومات. تقوم شركة MSCI، وكل من الشركات التابعة لها وكل شخص آخر مشترك في تجميع أو ذا صلة بتجميع أو حساب أو إنشاء أي من معلومات خاصة بـ MSCI (تسمى بشكل جماعي، "أطراف MSCI") بإخلاء مسؤوليتها صراحةً عن جميع الضمانات (بما في ذلك، على سبيل المثال لا الحصر، أي ضمانات للأصالة والدقة والاكتمال والتوقيت المناسب، وعدم الانتهاك. والرواج والصلاحية لغرض معين) فيما يتعلق بهذه المعلومات. دون الحد من أي مما سبق، لا يتحمل أي طرف من MSCI في أي حال من الأحوال أي مسئولية عن أي أرباح مباشرة أو غير مباشرة أو خاصة أو عرضية أو عقابية أو تبعية (بما في ذلك، على سبيل المثال لا الحصر، الأرباح السريعة) أو أي أضرار أخرى. (www.msci.com).

حقوق الطبع والنشر محفوظة لشركة بيكتيت 2025

لا يكون لتعهدات الاستثمار الجماعي للأوراق المالية القابلة أو غير القابلة للتحويل، أي عائد مضمون، ولا تضمن العوائد السابقة الاستحقاقات المستقبلية. وعليه لا يوجد داعٍ للتعرض لمخاطر غير ضرورية. يرجى قراءة نشرة الإصدار ومستند معلومات المستثمر الرئيسي قبل الاستثمار.